

貸店舗・事務所(一部)

柴崎駅

調布市菊野台1丁目

専有面積
37.19㎡

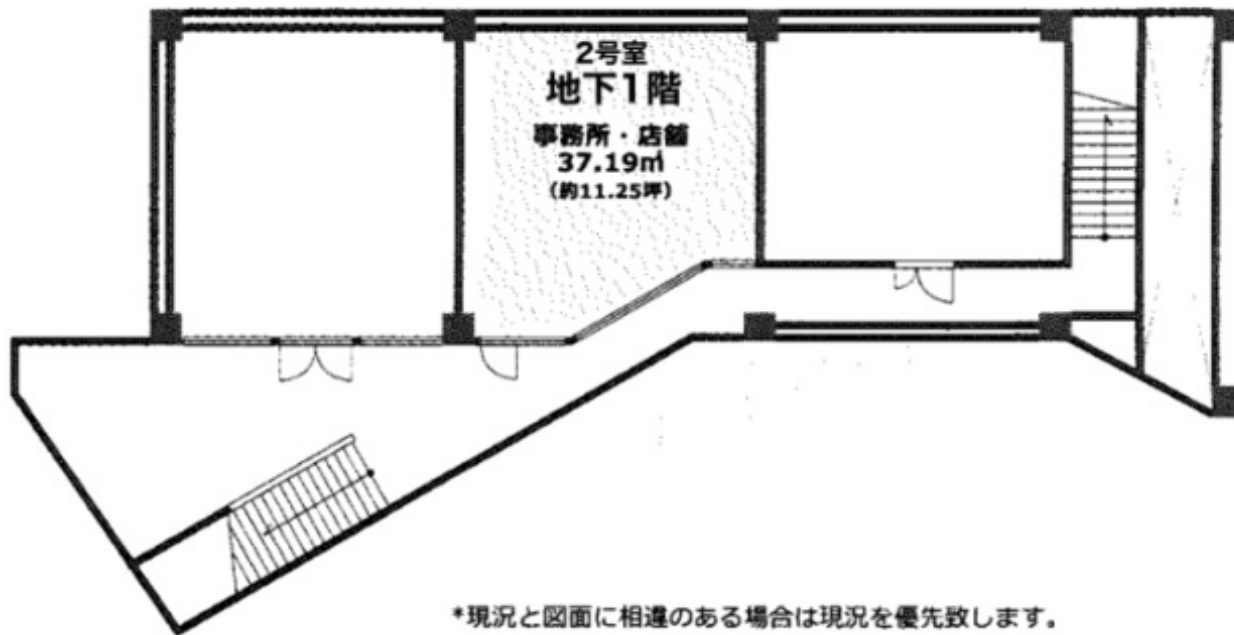
築年月
1987年12月

引渡し
即時

☆何業でも可 (飲食店可)
大型ショッピングセンターに隣接

チェックポイント!

飲食店可,土曜日利用可,土日・祝日利用可,都市ガス



物件種目	貸店舗・事務所(一部)
最寄駅	柴崎
賃料	賃料 12.10万円
貸賃条件	礼金 1ヶ月 敷金 なし 保証金 100.00万円

物件所在地	東京都調布市菊野台1丁目 32-34		
交通	京王線 柴崎 徒歩6分		
建物	建物名	土屋ビル(ツチヤビル) 2号室	
	構造・規模	RC 5階建 地下1階/B1階部分	
	使用部分積	37.19㎡	間取タイプ
間取内訳			
築年月	1987年12月	契約期間	3年
管理費等	なし 共益費16,500円/月		
土地面積		用途地域	
駐車場	なし		
現況	空	引渡し	即時
接道状況(角地・間口)			
設備	都市ガス		
備考	保証金償却:解約時15% その他償却条件:更新時15%償却分を補填のこと 更新料:新賃料1ヶ月 賃貸保証:加入要 家賃保証会社:初回賃料+共益費100%(年10%) 引落手数料有り※最低保証金額有り 利用駅1:京王線 つつじヶ丘 徒歩9分 利用駅2:京王線 国領 徒歩17分		

この図面は物件情報の一部を抜粋して掲載しております。(現況優先)
入居日・引渡日変更や付帯条件、別途料金等が発生する場合がありますのでご確認ください。

at home

infosheet 物件番号 69766997055

東京都知事免許(2)第100720号 〒182-0034 東京都調布市下石原3丁目2-7 平田ビル2F

合同会社 team support

TEL: 042-444-4832 FAX: 042-633-4789 定休日: 土曜日・日曜日

■取引態様: 媒介